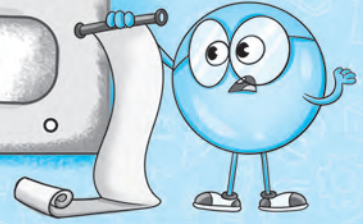




پاسخنامه

بخش کتاب الکترونیک (نهمین کتاب اسمائینا)

آزمون ۵ (هوش کلامی)



۶۱ گزینه ۱ حروف با شماره زوجی که قرار است تغییر کنند:

م ر د ا ن گ ی

هر حرف با حرف بعدی‌اش در جدول الفبا تعویض می‌شود.

م ز د ب ن ل ی ← مزدنبلی

۶۲ گزینه ۳ طبق قانون چهار حرف آخر از آخر به اول چیده می‌شوند.

(بردباری ← یراببرد)

۶۳ گزینه ۳
 $۱۲۳۴۵۶ \Rightarrow \begin{cases} ۶ & ۵ & ۴ & ۳ & ۲ & ۱ \end{cases}$

$۴۳۵۲۶۱ \Rightarrow \begin{cases} ۱ & ۶ & ۲ & ۵ & ۳ & ۴ \end{cases}$

$۲۱۳۵۴ \Rightarrow \begin{cases} ۵ & ۳ & ۱ & ۲ \\ ۴ & ۵ & ۳ & ۱ & ۲ \end{cases}$

۶۴ گزینه ۱

۵	ن	۱	ر	ک	ف	ت	م
↓	↓	↓	↓	↓	↓	↓	↓
۳۱	۲۹	۱	۱۲	۲۵	۲۳	۴	۲۸

۶۵ گزینه ۲

ر	و	ت	ک	۱	ف
↓	↓	↓	↓	↓	↓
۱۲	۳۰	۴	۲۵	۱	۲۳

۶۶ گزینه ۳

۵	م	۱	ن	ق	ف	ا	و	ت
↓	↓	↓	↓	↓	↓	↓	↓	↓
۳۱	۲۸	۱	۲۹	۲۴	۲۳	۱	۳۰	۴

حروف «و»، «ه»، «ف»، «ق»، «ن»، «م»، «و»، «ن»

۶۷ گزینه ۴

ل	ل	م	ل	ا	ن	ی	ب
↓	↓	↓	↓	↓	↓	↓	↓
۲۷	۲۷	۲۸	۲۷	۱	۲۹	۳۲	۲

حرف «م» با ۳ تا «ل» ← سه تا، حروف «ب» و «الف» ← یکی

$۳ + ۲ = ۵$

حروف «م» و «ن» ← یکی

۶۸ گزینه ۲ با توجه به متن می‌توان برداشت کرد که:

(۱) «هایدیتی پنترو کونجوگار سینا»؛ یعنی «بفرمایید برای صرف شام»

(۲) «هایدیتی پنترو جوکول ساه»؛ یعنی «بفرمایید برای بازی شطرنج»

پس: «هایدیتی پنترو»؛ یعنی «بفرمایید برای»

(۳) «هایدیتی جوکول سی استارت لائو»؛ یعنی «بفرمایید بازی را شروع کنید.»

۴ «جوکول ساه»؛ یعنی «بازی شطرنج»

پس: «جوکول» که واژه مشترک است؛ یعنی «بازی» و «سah»؛ یعنی «شطرنج».

نتیجه: بفرمایید بازی ← هایدیتی جوکول

۶۹ گزینه ۴ (۱) «سوکا دیجا ریبا»؛ یعنی «باغ بزرگ میوه»

(۲) «سوکا دیچی»؛ یعنی «باغ انگور»

پس بخش مشترک دو عبارت «سوکا» و به معنی «باغ» است.

(۳) «ریبا سوشو»؛ یعنی «میوه استوایی»

(۴) «سوکا دیجا ریبا»؛ یعنی «باغ بزرگ میوه»

نتیجه: «ریبا» که بخش مشترک دو عبارت است، به معنای میوه است؛ پس،

«دیجا»؛ یعنی «بزرگ»

انگور بزرگ

نتیجه: ↓ ↓

دیچی دیجا

۷۰ گزینه ۴ (۱) «ساریشما سوریماج»؛ یعنی «برگ هلو»

(۲) «سویما سوریماج»؛ یعنی «دانه هلو»

نتیجه: بخش مشترک دو عبارت، «سوریماج» و به معنای «هلو» است، بنابراین

معنای عبارت «سویما»، «دانه» است.

۷۱ گزینه ۲ قورباغه در مرداب زندگی می‌کند و پدر خانواده یک مرد

است. بنابراین بخش مشترک این دو بخش «مرد» است.

(۱) آپدوروآشبوچ ← مرداب

اگر کلمه «آپدوروآشبوچ» را به صورت چند بخش بیان کنیم می‌توان نقش

حروف را حدس زد.

آپ = م دو = ر د = رو آش = ا بوچ = ب

(۲) آپدورو ← مرد

بخش مشترک این دو کلمه «آپدورو» معادل «مرد» است، بنابراین «آشبوچ» در

کلمه مرداب معادل «اب» است.

بنابراین: «رو دو بوچ» ← درب

↓ ↓ ↓
د ر ب

۷۲ گزینه ۲

۷۳ گزینه ۱ در حروف الفبای فارسی، حرف «ش» بعد از حرف «س»

می‌آید اما در گزینه ۱ «د» قبل از حرف «ذ» قرار گرفته است.

۷۴ گزینه ۴ این نوع رابطه از نوع کاربردی است. با انگشت گیتار می‌زنیم.

به وسیله پا هم به توپ ضربه می‌زنیم.

۷۵ گزینه ۳ مفصل لگن و مچ پا به ترتیب در بخش بالایی و پایینی

پا قرار دارند. مفصل شانه و مچ دست نیز به ترتیب در بخش بالایی و پایینی

دست قرار دارند.