

## تمرین‌های پیشتر

۴ درستی یا نادرستی عبارتهای زیر را تعیین کنید و عبارتهای نادرست را اصلاح کنید.

۱ محل تشخیص مزه غذا در زبان و کناره‌های دهان می‌باشد.

درست  نادرست

۲ اثر محرک‌هایی که توسط پوست دریافت می‌شوند، به قشر مخ رفته و تجزیه و تحلیل می‌شوند.

درست  نادرست

۳ غضروف‌ها در حین رشد با جذب مواد آلی مثل کلسیم و فسفر به استخوان تبدیل می‌گردند.

درست  نادرست

۴ ذخیره مواد معدنی و تولید سلول‌های خونی از وظایف استخوان است.

درست  نادرست

۵ وقتی استخوان حرارت می‌بیند، مواد معدنی آن‌ها از بین رفته و انعطاف پذیر می‌شود.

درست  نادرست

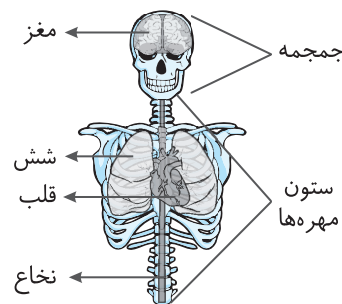
۶ باز و بسته شدن مردمک چشم توسط ماهیچه‌های صاف انجام می‌گیرد.

درست  نادرست

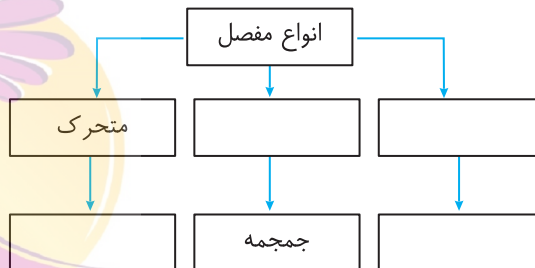
پوش؛ پیام‌آور؛ تاندون یا زردپی ماهیچه را به استخوان وصل می‌کند.

درست  نادرست

۱ در شکل زیر چه ارتباطی بین کلمه‌های راست و چپ تصویر وجود دارد؟



۲ نمودار مفهومی داده شده را کامل کنید.



۳ در زیر تعدادی عبارت داده شده است، هر یک از آن‌ها را در ستون مربوط به خودش در جدول داده شده، قرار دهید.

۱ مخطط هستند.

۲ غیرارادی‌اند.

۳ ماهیچه‌های دستگاه گوارش مثالی از این دسته هستند.

۴ رنگ آن‌ها قرمز و چند هسته‌ای هستند.

۵ ماهیچه دو سر بازو مثالی از این ماهیچه‌ها است.

۶ ارادی هستند.

۷ دوکی شکل هستند.

۸ رنگ آن‌ها سفید و صورتی و تک‌هسته‌ای هستند.

ماهیچه صاف	ماهیچه اسکلتی