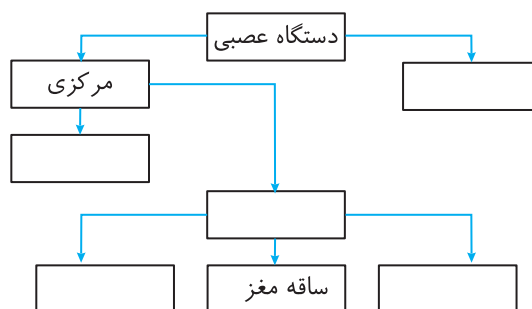


تمرین‌های بیشتر

۱ مفهومی زیر را تکمیل کنید.



۲ درستی یا نادرستی عبارات‌های زیر را مشخص کنید.

الف) مخ، بیشتر حجم مغز را تشکیل می‌دهد.

درست نادرست

ب) توانایی فکر کردن و حل مساله و حرف زدن مربوط به مخ است.

درست نادرست

ج) نیمکره‌های مغز هر کدام به صورت مستقل عمل می‌کنند.

درست نادرست

د) بخش قشری مخ سفید و بخش درونی آن خاکستری است.

درست نادرست

ه) کره‌ینه بخشی است که دو نیمکره چپ و راست مغز را به هم متصل می‌کند.

درست نادرست

۳ یکی از بخش‌های مهم دستگاه عصبی مرکزی، نخاع می‌باشد.

در مورد ویژگی‌های آن به پرسش‌های زیر پاسخ دهید.

الف) از این بخش چگونه محافظت می‌شود؟

.....

.....

ب) دو مورد از وظایف این بخش را بنویسید.

.....

.....

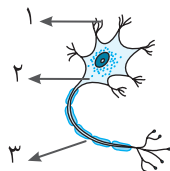
ج) با توجه به اهمیت این بخش رعایت چه نکاتی را به رانندگان

توصیه می‌کنید؟

.....

.....

۴ شکل زیر یک یاخته عصبی را نشان می‌دهد.



الف) نام دیگر یاخته‌های عصبی چیست؟

.....

ب) قسمت‌های خواسته شده را نام‌گذاری کنید.

.....

.....

.....

۵ چه ویژگی باعث شده تا این یاخته‌ها از سایر یاخته‌های بدن متمایز باشند؟

.....

.....

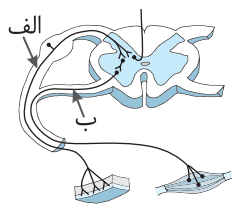
۵ شکل زیر دو نوع عصب حسی و حرکتی را نشان می‌دهد.

عصب «الف» پیام‌ها را از محیط به مراکز عصبی می‌برد.

عصب «ب» پیام‌ها را از مراکز عصبی به سایر اندام‌های بدن

می‌برد. با توجه به این توضیحات، حسی و حرکتی بودن

هر یک از عصب‌ها را بر روی شکل داده شده نشان دهید.



.....

.....

.....