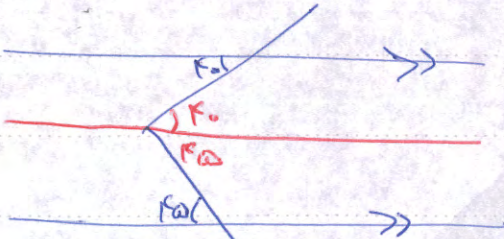


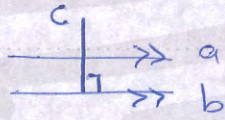
- ۱- الف) تا درست ب) درست ج) درست د) تا درست
 ۲- الف) تک ب) دارد ج) مساری د) تعداد اضلاع
 ۳- نویسه ۳ صحیح است
 ۴- نویسه ۴ صحیح است = ۸۵



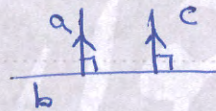
- ۵- ج - > - ۹ - ز چند ضلع نیستند
 ۵- ج) چون باز است. د) چون اضلاع به جز در رأس همدیگر قطع کرده اند.
 ۹) چون خط شکسته است. ز) خط شکسته نیست و اضلاع یکدیگر را به جز در رأس قطع کرده اند.

- ۶- الف) محدب ب) مقعر ج) مقعر د) محدب

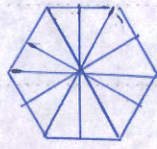
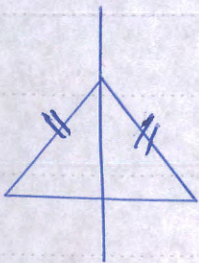
$$\begin{cases} a \parallel b \\ b \perp c \end{cases} \Rightarrow a \perp c$$



$$\begin{cases} a \perp b \\ c \perp b \end{cases} \Rightarrow a \parallel c$$



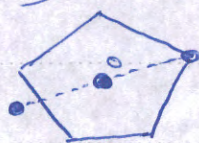
- ۸- الف) دایره ی مختار محور تقارن دارد ب) کیا محور تقارن
 ج) محور تقارن ندارد د) ۶ محور تقارن دارد



- ۹- الف) ه مرکز تقارن است ج) ه مرکز تقارن نیست



- ۹- الف) ه مرکز تقارن است ج) ه مرکز تقارن نیست



- ه مرکز تقارن است



۱۰ - الف) $\hat{x} = 35$ و $\hat{y} = 145$

$x + 2x + 15 = 110 \Rightarrow 3x = 95 \Rightarrow x = 31.67$

ب)

