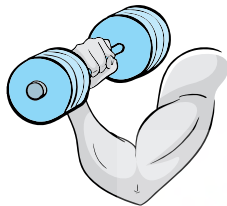
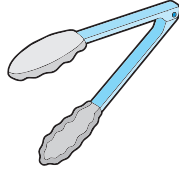
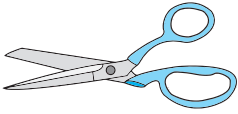
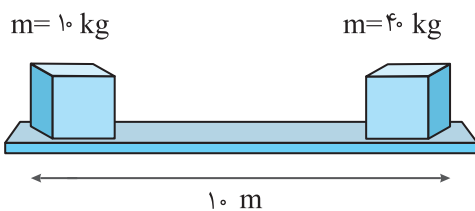
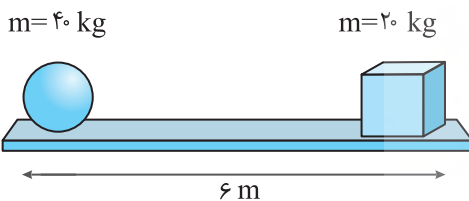


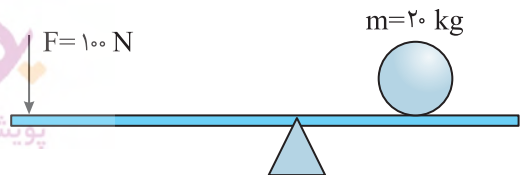
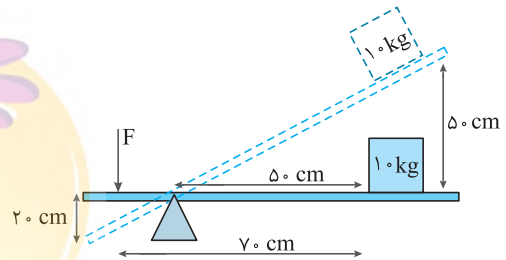
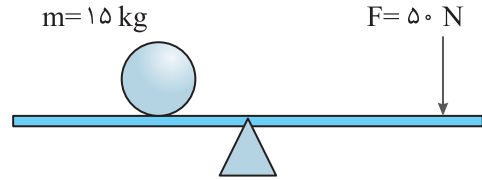
## تمرین‌های پیشتر



در هر یک از حالت‌های زیر محل تکیه‌گاه را طوری تعیین کنید که اهرم در حالت تعادل قرار گیرد.



در هر یک از اهرم‌های زیر، مزیت مکانیکی چقدر است؟



در هر یک از ماشین‌های زیر محل تکیه‌گاه، نیروی مقاوم و نیروی محرک را مشخص کنید و مانند نمونه به صورت ساده روی یک اهرم نشان دهید.

