

۴

کاربرد فارسی

کتاب کار

درس به درس

نسل نوین کار و تمرین

پایه چهارم



9780032210403

- ۱) ارزشیابی ماهانه تمام دروس
- ۲) پوشش تمام مطالب درسی
- ۳) مطابق زمان دانش آموز امروز
- ۴) مرور و تثبیت مطالب به بهترین شکل
- ۵) گام های موفق یادگیری در هر ماه
- ۶) تأثیرگذاری بیش تر با صرف زمان کم تر

برای اینکه ببینیم چقدر درس ها رو یاد گرفتیم، خوبه که هر چند وقت یکبار دانش خودمون رو بسنجیم
ما برای شما به بسته آماده کردیم که به بهترین شکل این کار رو انجام می دهد.

هر پررسی در حوزه آموزش ابتدایی دارید، لینک کانال های استاد مریم عزیزی (برگزارکننده دوره های ضمن خدمت فرهنگیان)
را در اینستاگرام پویش (pooyeshbook) دریافت کنید و همچنین علاوه بر محتوای آموزشی کانال ها، هر هفته در لایو رایگان که جهت دانش افزایی
توسط ایشان برگزار می شود، شرکت نمایید.

درس
دهم

بودجه‌بندی: باغچه‌ی اطفال

۱ درست یا نادرست بودن جملات زیر را مشخص کنید.

 درست نادرست

الف) باغچه‌بان در کودکی شعر می‌سرود.

 درست نادرست

ب) با اراده و پشتکار می‌توان به بعضی از رؤیاهای کودکی دست یافت.

۲ با واژگان به هم ریخته یک جمله بنویسید.

آنها - که - و - فرزندان - باور نمی‌کردند - نوشتن - اولیای - خواندن - بیاموزند - کودکان - این - هرگز

۳ معنی واژه‌های داده‌شده را بنویسید.

سر مشق	لبریز	عاجز	قریحه	ماسوا
↓	↓	↓	↓	↓
.....

۴ نمودار جمله‌های داده‌شده را رسم کنید.

الف) سارینا خندید.

ب) دانش‌آموزان آمدند.

۵ مخالف واژه‌های زیر را بنویسید.

طولانی	جدید	ابتدا
↓	↓	↓
.....

۶ معنی بیت داده‌شده از شعر «علی ای همای رحمت» را بنویسید.

«که نگین پادشاهی دهد از کرم گدا را»

«برو ای گدای مسکین در خانه‌ی علی زن»

۷ در متن زیر چند غلط املایی وجود دارد. آنها را پیدا کنید و املاي صحیح آنها را بنویسید.

آنچه خاندید شرح حال معلّمی دل‌صوز و مهربان، جَبّار باقچه‌بان است. سرگزشت این انسان نوآور سرمشق کسانی است که با دست خالی، اما با سبر و بردباری به مردم میهن خود خدمت می‌کنند.

۸ در شعر زیر جاهای خالی را کامل کنید.

..... همه در رخ علی بین

به علی شناختم من

..... شهدای کربلا را،

به جز از علی که آرد

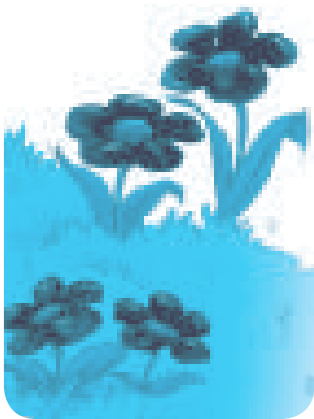
۹ هم‌خانواده‌ی واژگان زیر را بنویسید.

قبول	صبر	اختراع	شعر
↓	↓	↓	↓
.....

۱۰ کلمات صحیح را از داخل کمانک انتخاب کنید.

الف) محمّد دفتر خود را (پیدا کرد - پیدا کردند)
ب) با عجله به مدرسه رفتند. (بچه - بچه‌ها)

۱۱ یکی از خاطرات خود را در دو بند بنویسید.



نام:

نام خانوادگی:

کاربرگ فارسی پایه چهارم دبستان

نام معلم:

درس

چهاردهم

بودجه‌بندی: ادب از که آموزشی؟

۱ معنی واژگان داده شده را بنویسید.

عطّار	خاموش	تهی	ناپسند	چندان	غازی	طبله
.....

۲ واژه‌های درهم‌ریخته را مرتب کنید و جمله بنویسید.

ببوید - مشک - عطّار - آن که - خود - نه - است - که - بگوید - آن

۳ اجزای جمله‌های داده شده را جدا کنید و در نمودار قرار دهید.

الف) آموزگار مریم را صدا زد.

ب) مهتاب کتاب علمی را خرید.

۴ در جاهای خالی حروف مناسب قرار دهید.

.....اربله	زنبور.....ل	ییب.....وده
---------	----------	-------------	-------------

۵ برای هر یک از واژه‌های زیر دو هم‌خانواده بنویسید.

.....	عطّار	علم
.....		
.....	ادب	رنج
.....		

۶ در هر گروه از واژگان واژه‌ای را که با بقیه فرق دارد مشخص کنید.

الف) شنید - کتاب - می‌دود - آموخت

ب) نظر - منظور - ناظم - ناظر

ج) زمستان - بهار - پاییز - تیر

د) مدیر - حافظ - سعدی - فردوسی

کاربرگ فارسی

۷ درستی یا نادرستی عبارتهای زیر را مشخص کنید.

- درست نادرست
 درست نادرست
 درست نادرست

الف) دانا مانند طبل غازی و نادان مانند طبله‌ی عطار است.

ب) کتاب گلستان اثر سعدی است.

ج) می‌توان از بی‌ادبان ادب آموخت.

۸ جملات زیر را به نثر ساده بنویسید.

الف) لقمان را گفتند: «ادب از که آموختی؟»

ب) گفت: «از بی‌ادبان، هر چه از ایشان در نظرم ناپسند آمد از آن پرهیز کردم.»

۹ جملات زیر را در جدول قرار دهید و جدول را کامل کنید.

* محسن خرید. * ناهید دید. * مادر شست.

جمله	سؤال (چه چیزی را / چه کسی را)	پاسخ (مفعول)
علی گرفت.	علی چه چیزی را گرفت؟	علی کتاب را گرفت.
الف) (ب)		محسن نان را خرید.
ج) (د)		ناهید دوستش را دید.
هـ) (و)		مادر میوه‌ها را شست.

۱۰ عبارت «مشک آن است که خود ببوید نه آن که عطار بگوید» با کدام ضرب‌المثل تناسب معنایی

دارد؟

- الف) با یک گل بهار نمی‌شود.
 ب) مرغ همسایه غاز است.
 ج) هیچ ماست‌فروشی نمی‌گوید ماست من ترش است.

